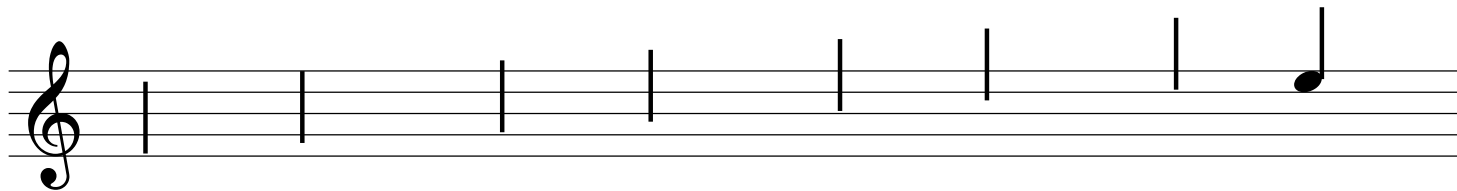


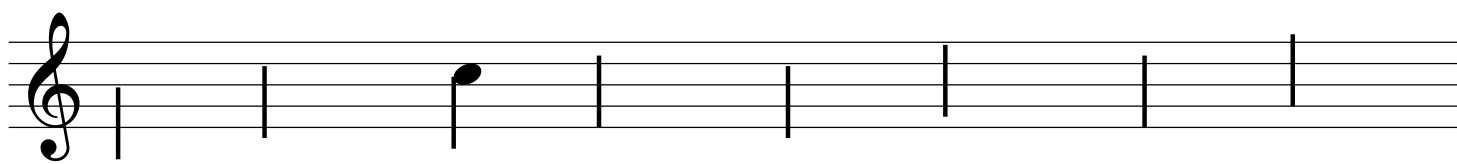
TOONSOORT E-MINEUR

Teken de noten op de juiste plek in de notenbalk.

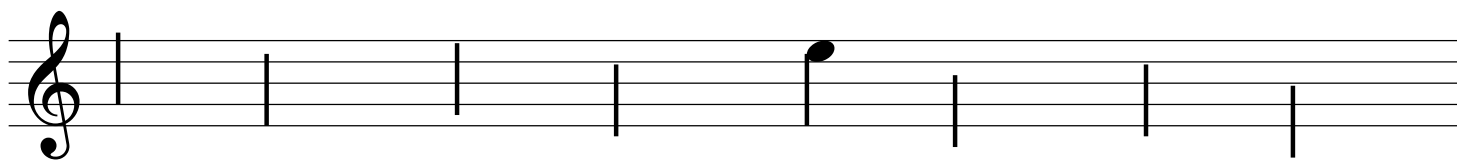
In elke regel staat op een willekeurige plek een voorbeeld, die aangeeft of je de noot bovenaan of onderaan de stok moet tekenen.



E F# G A B C D E



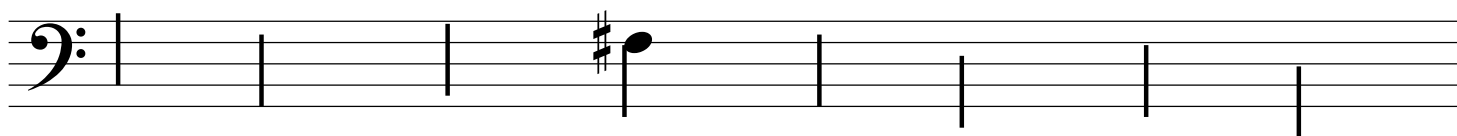
B D C E D F# E G



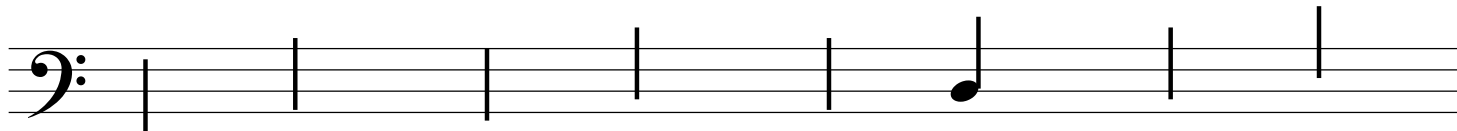
G E F# D E C D B



E D C B A G F# E



B G A F# G E F# D



G B A C B D C E